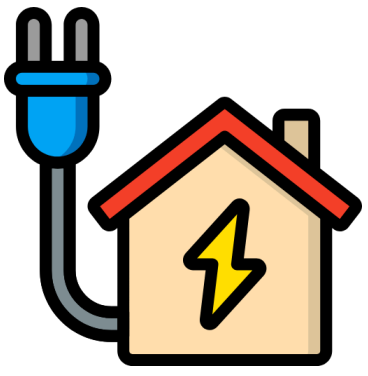


குடும்பங்கள்



சிங்கப்பூர்களுக்கு அன்றாடச் செலவுகளில் உதவ, **\$560** மில்லியன் குடும்பங்களுக்கான ஆதரவுத் தொகுப்புத்திட்டம்



பொருள், சேவை வரிப் பற்றுச்சீட்டு - யு-சேவ் தள்ளுபடிகள்

ஏப்ரல் 2022 முதல் டிசம்பர் 2022 வரை தகுதிபெறும் குடும்பங்களுக்கு யு-சேவ் தள்ளுபடிகள் இரட்டிப்பு (கூடுதலாக **\$285** வரை)



கல்வி சார்ந்த கணக்குகளில்

2022-இல் 20 வயதுக்கும் குறைவான சிங்கப்பூர்ப் பிள்ளைகளுக்கு **\$200** நிரப்புத்தொகை



சமூக மேம்பாட்டு மன்றப் பற்றுச்சீட்டுகள்

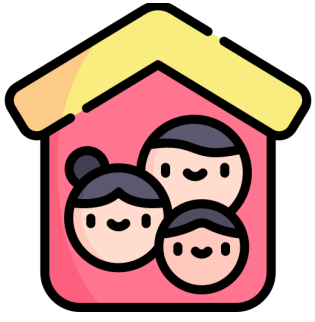
2022-இல் தகுதிபெறும் சிங்கப்பூர்க் குடும்பங்களுக்கு, பங்கேற்கும் குடியிருப்பு வட்டார வர்த்தகங்களிலும் உணவங்காடிக் கடைகளிலும் பயன்படுத்துவதற்கு **\$100** பற்றுச்சீட்டுகள்



குடும்பங்கள்

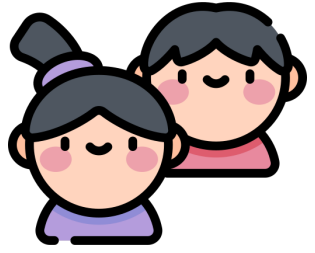


சிங்கப்பூரர்கள் அனைவரும் சிறந்து விளங்குவதற்கான வாய்ப்புகளைப் பெறக் கூடுதல் ஆதரவு



நம் பிள்ளைகளில் முதலீடு செய்தல்

- ▶ வீட்டு உரிமத்துவத்தில் குடும்பங்களுக்கு ஆதரவளிக்க புதுத்தொடக்க வீட்டுத் திட்டத்தை மேம்படுத்துதல்
- ▶ அதிகமான பிள்ளைகள் பயன்பெற, **KidSTART** திட்டம் நாடளாவிய விரிவாக்கம்
- ▶ அதிகமான மாணவர்களுக்கு ஆதரவளிக்க **UPLIFT** சமூகக் கட்டமைப்பு விரிவாக்கம்



எதிர்கால சுகாதாரப் பராமரிப்புத் தேவைகளுக்கு ஆயத்தமாதல்

மேலும் ஆரோக்கியமான சிங்கப்பூர் -பராமரிப்பை சமூகத்திற்கு அருகில் கொண்டு செல்லுதல், நோயாளிகள் மீது கவனம் செலுத்துதல்

