

சிங்கப்பூரர்களுக்கான ஆதரவு

1- மற்றும் 2-அறை கழக வீடுகள்

ஏப்ரல் 2025 - மார்ச் 2026



உங்களுக்கான அனுகூலங்கள்

எஸ்ஜி60 பற்றுச்சீட்டுகள்

21 - 59 வயது வரையிலான எல்லாச் சிங்கப்பூரருக்கும்	\$600
60 வயதுக்கும் மேற்பட்ட எல்லாச் சிங்கப்பூரருக்கும்	\$800

ரொக்கம் 21 வயதுக்கும் மேற்பட்ட எல்லாச் சிங்கப்பூரருக்கும்

உத்தரவாதத் தொகுப்புத்திட்டம்	\$100 - \$600
குறைந்த, நடுத்தர வருமானச் சிங்கப்பூரர்களுக்குப் பொருள், சேவை வரிப் பற்றுச்சீட்டுத் திட்டம்	\$450 அல்லது \$850

மெடிசேவ்

65 வயதுக்கும் மேற்பட்ட எல்லாச் சிங்கப்பூரருக்கும்	\$250 - \$450
1950 முதல் 1973 வரை பிறந்த, மெடிசேவ் கணக்குகளில் எஞ்சிய தொகை குறைவாக உடைய சிங்கப்பூரருக்குக் கூடுதல் மெடிசேவ் போனஸ்	\$500

பிள்ளைகளுக்கான LifeSG சிறப்புத்தொகை அல்லது எடுசேவ் கல்விச் சேமிப்புக் கணக்கில் / உயர்நிலைப்பள்ளிக்குப் பிந்தைய கல்விக் கணக்கில் நிரப்புத்தொகை

12 வயதுக்கும் குறைவான எல்லாச் சிங்கப்பூர்ப் பிள்ளைகளுக்கும் LifeSG சிறப்புத்தொகை	\$500
13 - 20 வயது வரையிலான எல்லாச் சிங்கப்பூர்ப் பிள்ளைகளுக்கும் எடுசேவ்/ உயர்நிலைப்பள்ளிக்குப் பிந்தைய கல்விக் கணக்கில் நிரப்புத்தொகை	\$500

எஸ்ஜி60 ActiveSG நிரப்புத்தொகை எல்லா ActiveSG உறுப்பினர்களுக்கும்

	\$100
--	-------

எஸ்ஜி கலாசார சிறப்புத்தொகை 18 வயதுக்கும் மேற்பட்ட எல்லாச் சிங்கப்பூரருக்கும்

	\$100
--	-------

தனிநபர் வருமான வரித் தள்ளுபடி

வரி செலுத்தும் எல்லாச் சிங்கப்பூரவாசிகளுக்கும், 2025 மதிப்பீட்டு ஆண்டில் செலுத்தவேண்டிய வரியில் 60%	\$200 வரை
---	-----------

குடும்பங்களுக்கான அனுகூலங்கள்

சமூக மேம்பாட்டு மன்றப் பற்றுச்சீட்டுகள் எல்லாச் சிங்கப்பூர்க் குடும்பங்களுக்கும்

	\$800
--	-------

யு-சேவ் கழக வீடுகளுக்கு

	\$760
--	-------

சேவை, பராமரிப்புக் கட்டணத் தள்ளுபடி கழக வீடுகளுக்கு

	சுமார் \$100 (3.5 மாதம் வரை)
--	---------------------------------

பருவநிலைப் பற்றுச்சீட்டுகள் எல்லாக் கழக வீடுகளுக்கும்

	\$400 (\$100 நிரப்புத்தொகை உட்பட)
--	--------------------------------------

குறிப்பு: அனுகூலங்கள் தனிநபர்கள் அல்லது குடும்பத்தின் தகுதியுடைமைக்கு உட்பட்டவை.



சிங்கப்பூரர்களுக்கான ஆதரவு

3-அறை கழக வீடுகள்

ஏப்ரல் 2025 - மார்ச் 2026



உங்களுக்கான அனுகூலங்கள்

எஸ்ஜி60 பற்றுச்சீட்டுகள்

21 - 59 வயது வரையிலான எல்லாச் சிங்கப்பூரருக்கும் \$600
60 வயதுக்கும் மேற்பட்ட எல்லாச் சிங்கப்பூரருக்கும் \$800

ரொக்கம் 21 வயதுக்கும் மேற்பட்ட எல்லாச் சிங்கப்பூரருக்கும்

உத்தரவாதத் தொகுப்புத்திட்டம் \$100 - \$600
குறைந்த, நடுத்தர வருமானச் சிங்கப்பூரர்களுக்குப் பொருள், சேவை வரிப் பற்றுச்சீட்டுத் திட்டம் \$450 அல்லது \$850

மெடிசேவ்

65 வயதுக்கும் மேற்பட்ட எல்லாச் சிங்கப்பூரருக்கும் \$250 - \$450
1950 முதல் 1973 வரை பிறந்த, மெடிசேவ் கணக்குகளில் எஞ்சிய தொகை குறைவாக உடைய சிங்கப்பூரருக்குக் கூடுதல் மெடிசேவ் போனஸ் \$500

பிள்ளைகளுக்கான LifeSG சிறப்புத்தொகை அல்லது எடுசேவ் கல்விச் சேமிப்புக் கணக்கில் / உயர்நிலைப்பள்ளிக்குப் பிந்தைய கல்விக் கணக்கில் நிரப்புத்தொகை

12 வயதுக்கும் குறைவான எல்லாச் சிங்கப்பூர்ப் பிள்ளைகளுக்கும் LifeSG சிறப்புத்தொகை \$500
13 - 20 வயது வரையிலான எல்லாச் சிங்கப்பூர்ப் பிள்ளைகளுக்கும் எடுசேவ்/ உயர்நிலைப்பள்ளிக்குப் பிந்தைய கல்விக் கணக்கில் நிரப்புத்தொகை \$500

எஸ்ஜி60 ActiveSG நிரப்புத்தொகை எல்லா ActiveSG உறுப்பினர்களுக்கும்

..... \$100

எஸ்ஜி கலாசார சிறப்புத்தொகை 18 வயதுக்கும் மேற்பட்ட எல்லாச் சிங்கப்பூரருக்கும்

..... \$100

தனிநபர் வருமான வரித் தள்ளுபடி

வரி செலுத்தும் எல்லாச் சிங்கப்பூர்வாசிகளுக்கும், 2025 மதிப்பீட்டு ஆண்டில் செலுத்தவேண்டிய வரியில் 60% \$200 வரை

குடும்பங்களுக்கான அனுகூலங்கள்

சமூக மேம்பாட்டு மன்றப் பற்றுச்சீட்டுகள் எல்லாச் சிங்கப்பூர்க் குடும்பங்களுக்கும்

..... \$800

யு-சேவ் கழக வீடுகளுக்கு

..... \$680

சேவை, பராமரிப்புக் கட்டணத் தள்ளுபடி கழக வீடுகளுக்கு

..... சுமார் \$130
(2.5 மாதம் வரை)

பருவநிலைப் பற்றுச்சீட்டுகள் எல்லாக் கழக வீடுகளுக்கும்

..... \$400
(\$100 நிரப்புத்தொகை உள்பட)

குறிப்பு: அனுகூலங்கள் தனிநபர்கள் அல்லது குடும்பத்தின் தகுதியுடமைக்கு உட்பட்டவை.



gov.sg

BUDGET 2025

சிங்கப்பூரர்களுக்கான ஆதரவு

4-அறை கழக வீடுகள்

ஏப்ரல் 2025 - மார்ச் 2026



உங்களுக்கான அனுகூலங்கள்

எஸ்ஜி60 பற்றுச்சீட்டுகள்

21 - 59 வயது வரையிலான எல்லாச் சிங்கப்பூரருக்கும் \$600
60 வயதுக்கும் மேற்பட்ட எல்லாச் சிங்கப்பூரருக்கும் \$800

ரொக்கம் 21 வயதுக்கும் மேற்பட்ட எல்லாச் சிங்கப்பூரருக்கும்

உத்தரவாதத் தொகுப்புத்திட்டம் \$100 - \$600
குறைந்த, நடுத்தர வருமானச் சிங்கப்பூரர்களுக்குப் பொருள், சேவை வரிப் பற்றுச்சீட்டுத் திட்டம் \$450 அல்லது \$850

மெடிசேவ்

65 வயதுக்கும் மேற்பட்ட எல்லாச் சிங்கப்பூரருக்கும் \$250 - \$450
1950 முதல் 1973 வரை பிறந்த, மெடிசேவ் கணக்குகளில் எஞ்சிய தொகை குறைவாக உடைய சிங்கப்பூரருக்குக் கூடுதல் மெடிசேவ் போனஸ் \$500

பிள்ளைகளுக்கான LifeSG சிறப்புத்தொகை அல்லது எடுசேவ் கல்விச் சேமிப்புக் கணக்கில் / உயர்நிலைப்பள்ளிக்குப் பிந்தைய கல்விக் கணக்கில் நிரப்புத்தொகை

12 வயதுக்கும் குறைவான எல்லாச் சிங்கப்பூர்ப் பிள்ளைகளுக்கும் LifeSG சிறப்புத்தொகை \$500
13 - 20 வயது வரையிலான எல்லாச் சிங்கப்பூர்ப் பிள்ளைகளுக்கும் எடுசேவ்/ உயர்நிலைப்பள்ளிக்குப் பிந்தைய கல்விக் கணக்கில் நிரப்புத்தொகை \$500

எஸ்ஜி60 ActiveSG நிரப்புத்தொகை எல்லா ActiveSG உறுப்பினர்களுக்கும்

..... \$100

எஸ்ஜி கலாசார சிறப்புத்தொகை 18 வயதுக்கும் மேற்பட்ட எல்லாச் சிங்கப்பூரருக்கும்

..... \$100

தனிநபர் வருமான வரித் தள்ளுபடி

வரி செலுத்தும் எல்லாச் சிங்கப்பூரவாசிகளுக்கும், 2025 மதிப்பீட்டு ஆண்டில் செலுத்தவேண்டிய வரியில் 60% \$200 வரை

குடும்பங்களுக்கான அனுகூலங்கள்

சமூக மேம்பாட்டு மன்றப் பற்றுச்சீட்டுகள் எல்லாச் சிங்கப்பூர்க் குடும்பங்களுக்கும்

..... \$800

யு-சேவ் கழக வீடுகளுக்கு

..... \$600

சேவை, பராமரிப்புக் கட்டணத் தள்ளுபடி கழக வீடுகளுக்கு

..... சுமார் \$180
(2.5 மாதம் வரை)

பருவநிலைப் பற்றுச்சீட்டுகள் எல்லாக் கழக வீடுகளுக்கும்

..... \$400
(\$100 நிரப்புத்தொகை உள்பட)

குறிப்பு: அனுகூலங்கள் தனிநபர்கள் அல்லது குடும்பத்தின் தகுதியுடமைக்கு உட்பட்டவை.



go.gov.sg/supportforyoub2025



go.gov.sg/yourbenefitsb2025

gov.sg

BUDGET 2025

சிங்கப்பூரர்களுக்கான ஆதரவு

5-அறை கழக வீடுகள்

ஏப்ரல் 2025 - மார்ச் 2026



உங்களுக்கான அனுசூலங்கள்

எஸ்ஜி60 பற்றுச்சீட்டுகள்

21 - 59 வயது வரையிலான எல்லாச் சிங்கப்பூரருக்கும்	\$600
60 வயதுக்கும் மேற்பட்ட எல்லாச் சிங்கப்பூரருக்கும்	\$800

ரொக்கம் 21 வயதுக்கும் மேற்பட்ட எல்லாச் சிங்கப்பூரருக்கும்

உத்தரவாதத் தொகுப்புத்திட்டம்	\$100 - \$600
குறைந்த, நடுத்தர வருமானச் சிங்கப்பூரர்களுக்குப் பொருள், சேவை வரிப் பற்றுச்சீட்டுத் திட்டம்	\$450 அல்லது \$850

மெடிசேவ்

65 வயதுக்கும் மேற்பட்ட எல்லாச் சிங்கப்பூரருக்கும்	\$250 - \$450
1950 முதல் 1973 வரை பிறந்த, மெடிசேவ் கணக்குகளில் எஞ்சிய தொகை குறைவாக உடைய சிங்கப்பூரருக்குக் கூடுதல் மெடிசேவ் போனஸ்	\$500

பிள்ளைகளுக்கான LifeSG சிறப்புத்தொகை அல்லது எடுசேவ் கல்விச் சேமிப்புக் கணக்கில் / உயர்நிலைப்பள்ளிக்குப் பிந்தைய கல்விக் கணக்கில் நிரப்புத்தொகை

12 வயதுக்கும் குறைவான எல்லாச் சிங்கப்பூர்ப் பிள்ளைகளுக்கும் LifeSG சிறப்புத்தொகை	\$500
13 - 20 வயது வரையிலான எல்லாச் சிங்கப்பூர்ப் பிள்ளைகளுக்கும் எடுசேவ்/ உயர்நிலைப்பள்ளிக்குப் பிந்தைய கல்விக் கணக்கில் நிரப்புத்தொகை	\$500

எஸ்ஜி60 ActiveSG நிரப்புத்தொகை எல்லா ActiveSG உறுப்பினர்களுக்கும்

	\$100
--	-------

எஸ்ஜி கலாசார சிறப்புத்தொகை 18 வயதுக்கும் மேற்பட்ட எல்லாச் சிங்கப்பூரருக்கும்

	\$100
--	-------

தனிநபர் வருமான வரித் தள்ளுபடி

வரி செலுத்தும் எல்லாச் சிங்கப்பூரவாசிகளுக்கும், 2025 மதிப்பீட்டு ஆண்டில் செலுத்தவேண்டிய வரியில் 60%	\$200 வரை
---	-----------

குடும்பங்களுக்கான அனுசூலங்கள்

சமூக மேம்பாட்டு மன்றப் பற்றுச்சீட்டுகள் எல்லாச் சிங்கப்பூர்க் குடும்பங்களுக்கும்

	\$800
--	-------

யு-சேவ் கழக வீடுகளுக்கு

	\$520
--	-------

சேவை, பராமரிப்புக் கட்டணத் தள்ளுபடி கழக வீடுகளுக்கு

	சுமார் \$180 (2 மாதம் வரை)
--	-------------------------------

பருவநிலைப் பற்றுச்சீட்டுகள் எல்லாக் கழக வீடுகளுக்கும்

	\$400 (\$100 நிரப்புத்தொகை உள்பட)
--	--------------------------------------

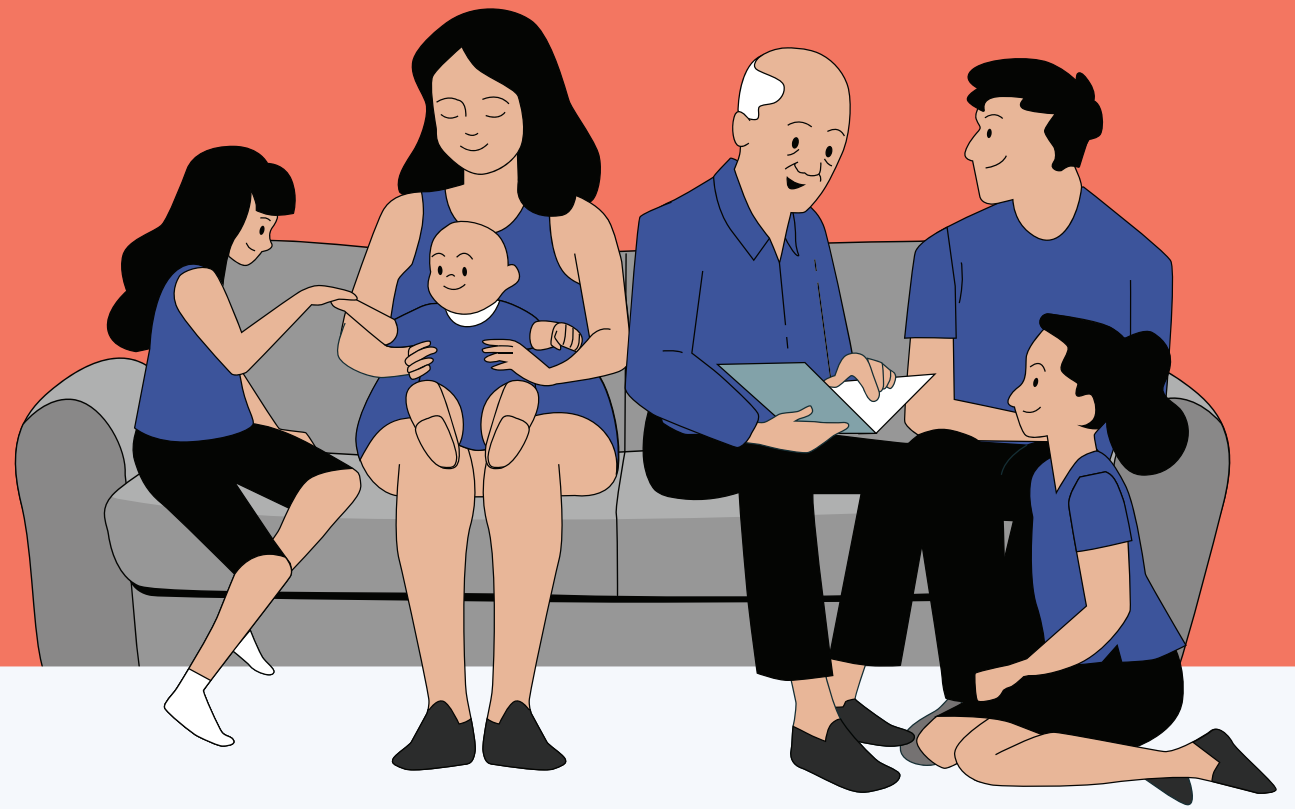
குறிப்பு: அனுசூலங்கள் தனிநபர்கள் அல்லது குடும்பத்தின் தகுதியுடமைக்கு உட்பட்டவை.



சிங்கப்பூர்களுக்கான ஆதரவு

எக்சிகியூட்டிவ் / பல தலைமுறை கழக வீடுகள்

ஏப்ரல் 2025 - மார்ச் 2026



உங்களுக்கான அனுகூலங்கள்

எஸ்ஜி60 பற்றுச்சீட்டுகள்

21 - 59 வயது வரையிலான எல்லாச் சிங்கப்பூருக்கும்	\$600
60 வயதுக்கும் மேற்பட்ட எல்லாச் சிங்கப்பூருக்கும்	\$800

ரொக்கம் 21 வயதுக்கும் மேற்பட்ட எல்லாச் சிங்கப்பூருக்கும்

உத்தரவாதத் தொகுப்புத்திட்டம்	\$100 - \$600
குறைந்த, நடுத்தர வருமானச் சிங்கப்பூர்களுக்குப் பொருள், சேவை வரிப் பற்றுச்சீட்டுத் திட்டம்	\$450 அல்லது \$850

மெடிசேவ்

65 வயதுக்கும் மேற்பட்ட எல்லாச் சிங்கப்பூருக்கும்	\$250 - \$450
1950 முதல் 1973 வரை பிறந்த, மெடிசேவ் கணக்குகளில் எஞ்சிய தொகை குறைவாக உடைய சிங்கப்பூருக்குக் கூடுதல் மெடிசேவ் போனஸ்	\$500

பிள்ளைகளுக்கான LifeSG சிறப்புத்தொகை அல்லது எடுசேவ் கல்விச் சேமிப்புக் கணக்கில் / உயர்நிலைப்பள்ளிக்குப் பிந்தைய கல்விக் கணக்கில் நிரப்புத்தொகை

12 வயதுக்கும் குறைவான எல்லாச் சிங்கப்பூர்ப் பிள்ளைகளுக்கும் LifeSG சிறப்புத்தொகை	\$500
13 - 20 வயது வரையிலான எல்லாச் சிங்கப்பூர்ப் பிள்ளைகளுக்கும் எடுசேவ்/ உயர்நிலைப்பள்ளிக்குப் பிந்தைய கல்விக் கணக்கில் நிரப்புத்தொகை	\$500

எஸ்ஜி60 ActiveSG நிரப்புத்தொகை எல்லா ActiveSG உறுப்பினர்களுக்கும்

	\$100
--	-------

எஸ்ஜி கலாசார சிறப்புத்தொகை 18 வயதுக்கும் மேற்பட்ட எல்லாச் சிங்கப்பூருக்கும்

	\$100
--	-------

தனிநபர் வருமான வரித் தள்ளுபடி

வரி செலுத்தும் எல்லாச் சிங்கப்பூர்வாசிகளுக்கும், 2025 மதிப்பீட்டு ஆண்டில் செலுத்தவேண்டிய வரியில் 60%	\$200 வரை
--	-----------

குடும்பங்களுக்கான அனுகூலங்கள்

சமூக மேம்பாட்டு மன்றப் பற்றுச்சீட்டுகள் எல்லாச் சிங்கப்பூர்க் குடும்பங்களுக்கும்

	\$800
--	-------

யு-சேவ் கழக வீடுகளுக்கு

	\$440
--	-------

சேவை, பராமரிப்புக் கட்டணத் தள்ளுபடி கழக வீடுகளுக்கு

	சுமார் \$170
--	--------------

(1.5 மாதம் வரை)

பருவநிலைப் பற்றுச்சீட்டுகள் எல்லாக் கழக வீடுகளுக்கும்

	\$400
--	-------

(\$100 நிரப்புத்தொகை உள்பட)

குறிப்பு: அனுகூலங்கள் தனிநபர்கள் அல்லது குடும்பத்தின் தகுதியுடமைக்கு உட்பட்டவை.



go.gov.sg/supportforyoub2025



go.gov.sg/yourbenefitsb2025

