

为国人提供援助

# 一房式与二房式 政府组屋

2025年4月至2026年3月



## 您可获得的补助

- 建国60周年邻里购物券**
  - 21岁至59岁的国人 ..... 600元
  - 60岁及以上的国人 ..... 800元
- 现金补助** 21岁及以上的国人
  - 定心与援助配套 ..... 100元至600元
  - 中低收入国人将获得消费税补助券 ..... 450元或850元
- 保健储蓄**
  - 65岁及以上的国人 ..... 250元至450元
  - 出生于1950年至1973年，并且保健储蓄户头存款较少的国人，将额外获得保健储蓄花红 ..... 500元
- 育儿SG生活助手补助券或教育储蓄户头/中学后延续教育户头填补**
  - 12岁及以下的新加坡籍孩童将获得育儿SG生活助手补助券 ..... 500元
  - 13岁至20岁的国人将获得教育储蓄户头或中学后延续教育户头填补 ..... 500元
- 建国60周年ActiveSG积分填补** ActiveSG会员 ..... 100元
- 新加坡文化通行证积分** 18岁及以上的国人 ..... 100元
- 个人所得税回扣**
  - 纳税居民所获得的回扣额为2025估税年应缴税款的60% ..... 高达200元

## 家庭可获得的补助

- 社理会邻里购物券** 新加坡家庭 ..... 800元
- 水电费回扣** 居住在政府组屋的家庭 ..... 760元
- 组屋杂费回扣** 居住在政府组屋的家庭 ..... 约100元  
约3.5个月的回扣
- 气候优惠券** 居住在政府组屋的家庭 ..... 400元  
包括100元的填补

注: 可获得的补助额将取决于个人或家庭的合格条件

使用“政府补助计算器”  
查询您可获得哪些补助



go.gov.sg/supportforyoub2025

通过SG生活助手  
查询您已获得哪些补助



go.gov.sg/yourbenefitsb2025

gov  
.sg

BUDGET  
2025

# 为国人提供援助 三房式 政府组屋

2025年4月至2026年3月



## 您可获得的补助

- **建国60周年邻里购物券**
  - 21岁至59岁的国人 ..... 600元
  - 60岁及以上的国人 ..... 800元
- **现金补助** 21岁及以上的国人
  - 定心与援助配套 ..... 100元至600元
  - 中低收入国人将获得消费税补助券 ..... 450元或850元
- **保健储蓄**
  - 65岁及以上的国人 ..... 250元至450元
  - 出生于1950年至1973年，并且保健储蓄户头存款较少的国人，将额外获得保健储蓄花红 ..... 500元
- **育儿SG生活助手补助券或教育储蓄户头/中学后延续教育户头填补**
  - 12岁及以下的新加坡籍孩童将获得育儿SG生活助手补助券 ..... 500元
  - 13岁至20岁的国人将获得教育储蓄户头或中学后延续教育户头填补 ..... 500元
- **建国60周年ActiveSG积分填补** ActiveSG会员 ..... 100元
- **新加坡文化通行证积分** 18岁及以上的国人 ..... 100元
- **个人所得税回扣**
  - 纳税居民所获得的回扣额为2025估税年应缴税款的60% ..... 高达200元

## 家庭可获得的补助

- **社理会邻里购物券** 新加坡家庭 ..... 800元
- **水电费回扣** 居住在政府组屋的家庭 ..... 680元
- **组屋杂费回扣** 居住在政府组屋的家庭 ..... 约130元  
约2.5个月的回扣
- **气候优惠券** 居住在政府组屋的家庭 ..... 400元  
包括100元的填补

注：可获得的补助额将取决于个人或家庭的合格条件

使用“政府补助计算器”  
查询您可获得哪些补助



go.gov.sg/supportforyoub2025

通过SG生活助手  
查询您已获得哪些补助



go.gov.sg/yourbenefitsb2025

gov.sg



BUDGET  
2025

# 为国人提供援助 四房式 政府组屋

2025年4月至2026年3月



## 您可获得的补助

- **建国60周年邻里购物券**
  - 21岁至59岁的国人 ..... 600元
  - 60岁及以上的国人 ..... 800元
- **现金补助** 21岁及以上的国人
  - 定心与援助配套 ..... 100元至600元
  - 中低收入国人将获得消费税补助券 ..... 450元或850元
- **保健储蓄**
  - 65岁及以上的国人 ..... 250元至450元
  - 出生于1950年至1973年，并且保健储蓄户头存款较少的国人，将额外获得保健储蓄花红 ..... 500元
- **育儿SG生活助手补助券或教育储蓄户头/中学后延续教育户头填补**
  - 12岁及以下的新加坡籍孩童将获得育儿SG生活助手补助券 ..... 500元
  - 13岁至20岁的国人将获得教育储蓄户头或中学后延续教育户头填补 ..... 500元
- **建国60周年ActiveSG积分填补** ActiveSG会员 ..... 100元
- **新加坡文化通行证积分** 18岁及以上的国人 ..... 100元
- **个人所得税回扣**
  - 纳税居民所获得的回扣额为2025估税年应缴税款的60% ..... 高达200元

## 家庭可获得的补助

- **社理会邻里购物券** 新加坡家庭 ..... 800元
- **水电费回扣** 居住在政府组屋的家庭 ..... 600元
- **组屋杂费回扣** 居住在政府组屋的家庭 ..... 约180元  
约2.5个月的回扣
- **气候优惠券** 居住在政府组屋的家庭 ..... 400元  
包括100元的填补

注：可获得的补助额将取决于个人或家庭的合格条件

使用“政府补助计算器”  
查询您可获得哪些补助



go.gov.sg/supportforyoub2025

通过SG生活助手  
查询您已获得哪些补助



go.gov.sg/yourbenefitsb2025

gov  
.sg



BUDGET  
2025

# 为国人提供援助 五房式 政府组屋

2025年4月至2026年3月



## 您可获得的补助

- **建国60周年邻里购物券**
  - 21岁至59岁的国人 ..... 600元
  - 60岁及以上的国人 ..... 800元
- **现金补助** 21岁及以上的国人
  - 定心与援助配套 ..... 100元至600元
  - 中低收入国人将获得消费税补助券 ..... 450元或850元
- **保健储蓄**
  - 65岁及以上的国人 ..... 250元至450元
  - 出生于1950年至1973年，并且保健储蓄户头存款较少的国人，将额外获得保健储蓄花红 ..... 500元
- **育儿SG生活助手补助券或教育储蓄户头/中学后延续教育户头填补**
  - 12岁及以下的新加坡籍孩童将获得育儿SG生活助手补助券 ..... 500元
  - 13岁至20岁的国人将获得教育储蓄户头或中学后延续教育户头填补 ..... 500元
- **建国60周年ActiveSG积分填补** ActiveSG会员 ..... 100元
- **新加坡文化通行证积分** 18岁及以上的国人 ..... 100元
- **个人所得税回扣**
  - 纳税居民所获得的回扣额为2025估税年应缴税款的60% ..... 高达200元

## 家庭可获得的补助

- **社理会邻里购物券** 新加坡家庭 ..... 800元
- **水电费回扣** 居住在政府组屋的家庭 ..... 520元
- **组屋杂费回扣** 居住在政府组屋的家庭 ..... 约180元  
约2个月的回扣
- **气候优惠券** 居住在政府组屋的家庭 ..... 400元  
包括100元的填补

注：可获得的补助额将取决于个人或家庭的合格条件

使用“政府补助计算器”  
查询您可获得哪些补助



go.gov.sg/supportforyoub2025

通过SG生活助手  
查询您已获得哪些补助



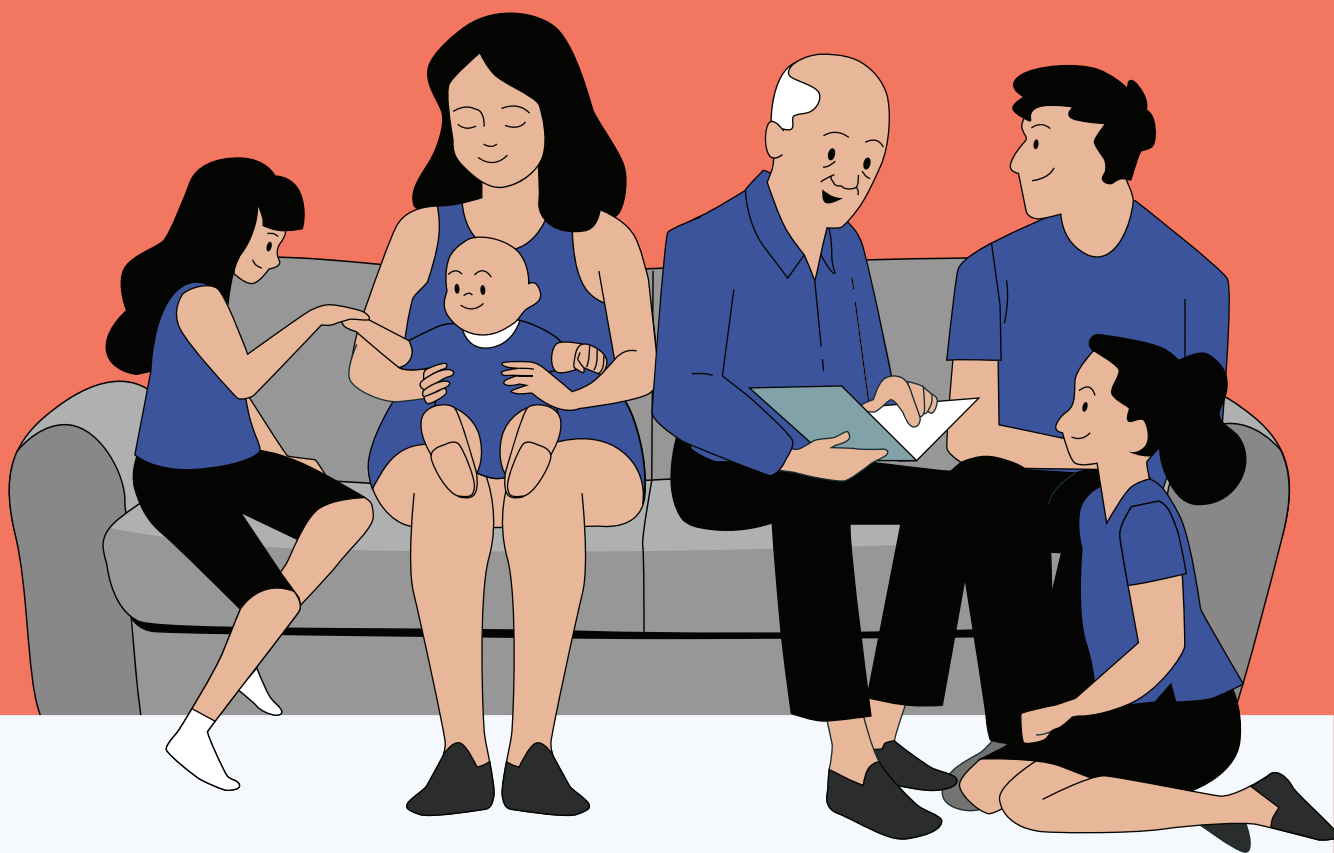
go.gov.sg/yourbenefitsb2025



BUDGET  
2025

# 为国人提供援助 公寓式政府组屋/ 多代同堂式政府组屋

2025年4月至2026年3月



## 您可获得的补助

- **建国60周年邻里购物券**
  - 21岁至59岁的国人 ..... 600元
  - 60岁及以上的国人 ..... 800元
- **现金补助** 21岁及以上的国人
  - 定心与援助配套 ..... 100元至600元
  - 中低收入国人将获得消费税补助券 ..... 450元或850元
- **保健储蓄**
  - 65岁及以上的国人 ..... 250元至450元
  - 出生于1950年至1973年，并且保健储蓄户头存款较少的国人，将额外获得保健储蓄花红 ..... 500元
- **育儿SG生活助手补助券或教育储蓄户头/中学后延续教育户头填补**
  - 12岁及以下的新加坡籍孩童将获得育儿SG生活助手补助券 ..... 500元
  - 13岁至20岁的国人将获得教育储蓄户头或中学后延续教育户头填补 ..... 500元
- **建国60周年ActiveSG积分填补** ActiveSG会员 ..... 100元
- **新加坡文化通行证积分** 18岁及以上的国人 ..... 100元
- **个人所得税回扣**
  - 纳税居民所获得的回扣额为2025估税年应缴税款的60% ..... 高达200元

## 家庭可获得的补助

- **社理会邻里购物券** 新加坡家庭 ..... 800元
- **水电费回扣** 居住在政府组屋的家庭 ..... 440元
- **组屋杂费回扣** 居住在政府组屋的家庭 ..... 约170元  
约1.5个月的回扣
- **气候优惠券** 居住在政府组屋的家庭 ..... 400元  
包括100元的填补

注：可获得的补助额将取决于个人或家庭的合格条件

使用“政府补助计算器”  
查询您可获得哪些补助



go.gov.sg/supportforyoub2025

通过SG生活助手  
查询您已获得哪些补助



go.gov.sg/yourbenefitsb2025

gov.sg



BUDGET  
2025