

இளம் பிள்ளைகள் உடைய குறைந்த வருமானத் தம்பதிக்கான ஆதரவு

ஏப்ரல் 2025 - மார்ச் 2026

3-அறை வீவக வீடு, மாதாந்தரக் குடும்ப வருமானம்: \$2,300



கணவர்

- 34 வயது
- \$2,300 மாதாந்தரச் சம்பளம்



மனைவி

- 32 வயது
- இல்லத்தரசி



மகள்

- 4 வயது



மகன்

- 2 வயது

மொத்த அனுசூலங்கள்: சுமார் \$7,710

தனிநபர் அனுசூலங்கள்: \$5,700

- எஸ்ஜி60 பற்றுச்சீட்டுகள் \$1,200
- ரொக்கம் \$2,900
- பிள்ளைகளுக்கான LifeSG சிறப்புத்தொகை \$1,000
- எஸ்ஜி60 ActiveSG நிரப்புத்தொகை \$400
- எஸ்ஜி கலாசார சிறப்புத்தொகை \$200

குடும்ப அனுசூலங்கள்: சுமார் \$2,010

- சமூக மேம்பாட்டு மன்றப் பற்றுச்சீட்டுகள் \$800
- யு-சேவ் \$680
- சேவை, பராமரிப்புக் கட்டணத் தள்ளுபடி **சுமார் \$130**
(2.5 மாதத் தள்ளுபடி)
- பருவநிலைப் பற்றுச்சீட்டுகள் \$400
(\$100 நிரப்புத்தொகை உள்பட)

இந்த அனுசூலங்கள் யாவும், கல்வி, சுகாதாரப் பராமரிப்பு, வீடமைப்பு போன்று அரசாங்க நிதியாதரவுமூலம் கிடைக்கப்பெறும் பொருள்களையும் சேவைகளையும் பெறும்போது கிடைக்கும் நிதியுதவிகளுக்கும் மானியங்களுக்கும் அப்பாற்பட்டவை.



go.gov.sg/sfyb2025



go.gov.sg/yb2025

gov.sg

BUDGET 2025

நடுத்தர வருமான, மூன்று-தலைமுறைக் குடும்பத்திற்கான ஆதரவு

ஏப்ரல் 2025 - மார்ச் 2026

5-அறை வீவக வீடு, மாதாந்தரக் குடும்ப வருமானம்: \$16,000



பாட்டி

- 68 வயது
- \$1,500 மாதாந்தரச் சம்பளம்



கணவர்

- 42 வயது
- \$7,000 மாதாந்தரச் சம்பளம்



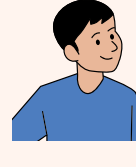
மனைவி

- 42 வயது
- \$7,500 மாதாந்தரச் சம்பளம்



தாத்தா

- 70 வயது



மகன்

- 13 வயது



மகள்

- 10 வயது

மொத்த அனுகூலங்கள்: சுமார் \$10,800

தனிநபர் அனுகூலங்கள்: \$8,900

- எஸ்ஜி60 பற்றுச்சீட்டுகள் \$2,800
- ரொக்கம் \$3,600
- மெடிசேவ் \$500
- பிள்ளைகளுக்கான LifeSG சிறப்புத்தொகை,
எடுசேவ் கணக்கு நிரப்புத்தொகை \$1,000
- எஸ்ஜி60 ActiveSG நிரப்புத்தொகை \$600
- எஸ்ஜி கலாசார சிறப்புத்தொகை \$400

2025 மதிப்பீட்டு ஆண்டில், வரி செலுத்தும் சிங்கப்பூர்வாசிகள் அனைவருக்கும் 60% தனிநபர் வருமான வரித் தள்ளுபடி (அதிகபட்சம் \$200)

குடும்ப அனுகூலங்கள்: சுமார் \$1,900

- சமூக மேம்பாட்டு மன்றப் பற்றுச்சீட்டுகள் \$800
- யு-சேவ் \$520
- சேவை, பராமரிப்புக் கட்டணத் தள்ளுபடி சுமார் \$180
(2 மாதத் தள்ளுபடி)
- பருவநிலைப் பற்றுச்சீட்டுகள் \$400
(100 நிரப்புத்தொகை உள்பட)

இந்த அனுகூலங்கள் யாவும், கல்வி, சுகாதாரப் பராமரிப்பு, வீடமைப்பு போன்று அரசாங்க நிதியாதரவுமூலம் கிடைக்கப்பெறும் பொருள்களையும் சேவைகளையும் பெறும்போது கிடைக்கும் நிதியுதவிகளுக்கும் மானியங்களுக்கும் அப்பாற்பட்டவை.



எதிர்வரும் அனுகூலங்கள், உங்களுக்கான ஆதரவு
go.gov.sg/sfyb2025



கிடைக்கப்பெற்ற அனுகூலங்கள், உங்கள் அனுகூலங்கள் @ LifeSG
go.gov.sg/yb2025

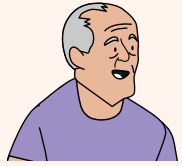
gov.sg

BUDGET 2025

பணி ஓய்வுபெற்ற மூத்த தம்பதிக்கான ஆதரவு

ஏப்ரல் 2025 - மார்ச் 2026

3-அறை வீவக வீடு, மாதாந்தரக் குடும்ப வருமானம்: \$0



கணவர்
▪ 70 வயது



மனைவி
▪ 66 வயது

மொத்த அனுசூலங்கள்: சுமார் \$7,410

தனிநபர் அனுசூலங்கள்: \$5,400

▪ எஸ்ஜி60 பற்றுச்சீட்டுகள்	\$1,600
▪ ரொக்கம்	\$2,900
▪ மெடிசேவ்	\$500
▪ எஸ்ஜி60 ActiveSG நிரப்புத்தொகை	\$200
▪ எஸ்ஜி கலாசார சிறப்புத்தொகை	\$200

குடும்ப அனுசூலங்கள்: சுமார் \$2,010

▪ சமூக மேம்பாட்டு மன்றப் பற்றுச்சீட்டுகள்	\$800
▪ யு-சேவ்	\$680
▪ சேவை, பராமரிப்புக் கட்டணத் தள்ளுபடி	சுமார் \$130 (2.5 மாதத் தள்ளுபடி)
▪ பருவநிலைப் பற்றுச்சீட்டு	\$400 (\$100 நிரப்புத்தொகை உள்பட)

இந்த அனுசூலங்கள் யாவும், நம் மூத்தோரின் முதுமைக்காலத்தில் அவர்களுடைய அன்றாடத் தேவைகளையும் சுகாதாரப் பராமரிப்புத் தேவைகளையும் கவனித்துக்கொள்ள வழங்கப்படும் திட்டங்கள், நிதியுதவிகள் ஆகியவற்றுக்கு அப்பாற்பட்டவை.



go.gov.sg/sfyb2025



go.gov.sg/yb2025

gov.sg

BUDGET
2025

இளம் பிள்ளைகள் உடைய நடுத்தர வருமானத் தம்பதிக்கான ஆதரவு

ஏப்ரல் 2025 - மார்ச் 2026

4-அறை வீவக வீடு, மாதாந்தரக் குடும்ப வருமானம்: \$13,000



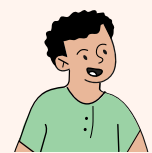
கணவர்

- 40 வயது
- \$6,700 மாதாந்தரச் சம்பளம்



மனைவி

- 38 வயது
- \$6,300 மாதாந்தரச் சம்பளம்



மகன்

- 10 வயது



மகள்

- 6 வயது



மகன்

- 1 வயது

மொத்த அனுசூலங்கள்: சுமார் \$7,080

தனிநபர் அனுசூலங்கள்: \$5,100

- எஸ்ஜி60 பற்றுச்சீட்டுகள் \$1,200
- ரொக்கம் \$700
- பெரிய குடும்பங்களுக்கான LifeSG சிறப்புத்தொகை \$1,000
- பிள்ளைகளுக்கான LifeSG சிறப்புத்தொகை \$1,500
- எஸ்ஜி60 ActiveSG நிரப்புத்தொகை \$500
- எஸ்ஜி கலாசார சிறப்புத்தொகை \$200

2025 மதிப்பீட்டு ஆண்டில், வரி செலுத்தும் சிங்கப்பூர்வாசிகள் அனைவருக்கும் 60% தனிநபர் வருமான வரி தள்ளுபடி (அதிகபட்சம் \$200).

குடும்ப அனுசூலங்கள்: சுமார் \$1,980

- சமூக மேம்பாட்டு மன்றப் பற்றுச்சீட்டுகள் \$800
- யு-சேவ் \$600
- சேவை, பராமரிப்புக் கட்டணத் தள்ளுபடி சுமார் \$180
(2.5 மாதத் தள்ளுபடி)
- பருவநிலைப் பற்றுச்சீட்டுகள் \$400
(\$100 நிரப்புத்தொகை உள்பட)

இந்த அனுசூலங்கள் யாவும், கல்வி, சுகாதாரப் பராமரிப்பு, வீடமைப்பு போன்று அரசாங்க நிதியாதரவுமூலம் கிடைக்கப்பெறும் பொருள்களையும் சேவைகளையும் பெறும்போது கிடைக்கும் நிதியுதவிகளுக்கும் மானியங்களுக்கும் அப்பாற்பட்டவை.



go.gov.sg/sfyb2025



go.gov.sg/yb2025

gov.sg

BUDGET 2025

நடுத்தர வருமான ஒற்றையருக்கான ஆதரவு

ஏப்ரல் 2025 - மார்ச் 2026

3-அறை வீவக வீடு, மாதாந்தரக் குடும்ப வருமானம்: \$4,000



தனிநபர்

- 42 வயது
- \$4,000 மாதாந்தரச் சம்பளம்

மொத்த அனுசூலங்கள்: சுமார் \$3,160

தனிநபர் அனுசூலங்கள்: \$1,150

- | | |
|----------------------------------|-------|
| ▪ எஸ்ஜி60 பற்றுச்சீட்டுகள் | \$600 |
| ▪ ரொக்கம் | \$350 |
| ▪ எஸ்ஜி60 ActiveSG நிரப்புத்தொகை | \$100 |
| ▪ எஸ்ஜி கலாசார சிறப்புத்தொகை | \$100 |

2025 மதிப்பீட்டு ஆண்டில், வரி செலுத்தும் சிங்கப்பூர்வாசிகள் அனைவருக்கும் 60% தனிநபர் வருமான வரி தள்ளுபடி (அதிகபட்சம் \$200).

குடும்ப அனுசூலங்கள்: சுமார் \$2,010

- | | |
|---|--------------------------------------|
| ▪ சமூக மேம்பாட்டு மன்றப் பற்றுச்சீட்டுகள் | \$800 |
| ▪ யு-சேவ் | \$680 |
| ▪ சேவை, பராமரிப்புக் கட்டணத் தள்ளுபடி | சுமார் \$130
(2.5 மாதத் தள்ளுபடி) |
| ▪ பருவநிலைப் பற்றுச்சீட்டுகள் | \$400
(\$100 நிரப்புத்தொகை உள்பட) |

இந்த அனுசூலங்கள் யாவும், கல்வி, சுகாதாரப் பராமரிப்பு, வீடமைப்பு போன்று அரசாங்க நிதியாதரவுமூலம் கிடைக்கப்பெறும் பொருள்களையும் சேவைகளையும் பெறும்போது கிடைக்கும் நிதியுதவிகளுக்கும் மானியங்களுக்கும் அப்பாற்பட்டவை.



go.gov.sg/sfyb2025



go.gov.sg/yb2025

gov.sg

BUDGET
2025

இளம் பிள்ளைகள் உடைய தம்பதிக்கான ஆதரவு

ஏப்ரல் 2025 - மார்ச் 2026

கூட்டுரிமை வீடு (மத்திய வட்டாரத்திற்கு வெளியே), மாதாந்தரக் குடும்ப வருமானம்: \$20,000



கணவர்

- 35 வயது
- \$10,000 மாதாந்தரச் சம்பளம்



மனைவி

- 34 வயது
- \$10,000 மாதாந்தரச் சம்பளம்



மகள்

- 3 வயது



மகன்

- 1 வயது

மொத்த அனுசூலங்கள்: சுமார் \$4,200

தனிநபர் அனுசூலங்கள்: \$3,000

- எஸ்ஜி60 பற்றுச்சீட்டுகள் \$1,200
- ரொக்கம் \$200
- பிள்ளைகளுக்கான LifeSG சிறப்புத்தொகை \$1,000
- எஸ்ஜி60 ActiveSG நிரப்புத்தொகை \$400
- எஸ்ஜி கலாசார சிறப்புத்தொகை \$200

2025 மதிப்பீட்டு ஆண்டில், வரி செலுத்தும் சிங்கப்பூர்வாசிகள் அனைவருக்கும் 60% தனிநபர் வருமான வரி தள்ளுபடி (அதிகபட்சம் \$200).

குடும்ப அனுசூலங்கள்: சுமார் \$1,200

- சமூக மேம்பாட்டு மன்றப் பற்றுச்சீட்டுகள் \$800
- பருவநிலைப் பற்றுச்சீட்டுகள் \$400

இந்த அனுசூலங்கள் யாவும், கல்வி, சுகாதாரப் பராமரிப்பு, வீடமைப்பு போன்று அரசாங்க நிதியாதரவுமூலம் கிடைக்கப்பெறும் பொருள்களையும் சேவைகளையும் பெறும்போது கிடைக்கும் நிதியுதவிகளுக்கும் மானியங்களுக்கும் அப்பாற்பட்டவை.



go.gov.sg/sfyb2025



go.gov.sg/yb2025

gov.sg



BUDGET
2025