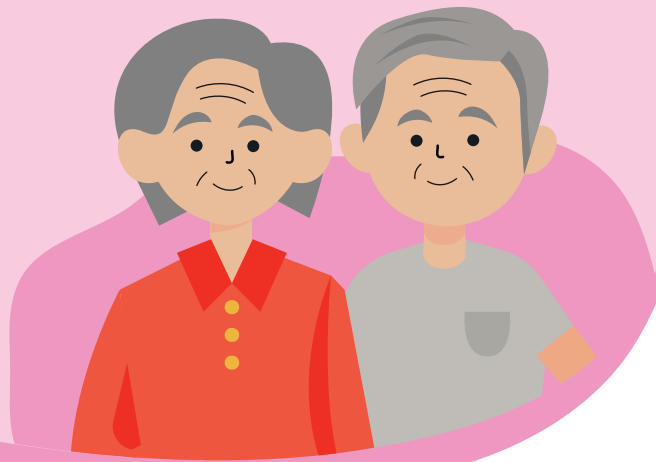


为年长国人 提供援助



帮助年长者保持身心活跃

- 为乐龄SG计划拨款**35亿元**，以协助年长者在家中和社区内安享晚年。这包括开设更多活跃乐龄中心，以及安装和建设更多亲乐龄的家居设备和通勤设施

加强医疗保障

- 在1974年至2003年出生的成年国人，可获得一笔高达**300元**的**保健储蓄花红**（在1973年或之前出生的国人，则会通过共同前进配套获得保健储蓄花红）
- 提高**医疗保健及相关社会援助津贴计划**的家庭人均收入顶限

照顾国人的退休所需

- **共同前进配套**将帮助160万名在1973年或之前出生的国人应付退休和医疗保健需求
- 在**乐龄补贴计划**下，受益人每个季度可获得的补贴将增加**20%**，合格家庭人均收入顶限也将上调至**2300元**
- 加强**退休户头配对填补计划**，让55岁及以上的国人都能受惠。同时，每年配对的填补顶限将增加至**2000元**，终身配对的填补顶限为2万元
- **公积金退休户头内超额存款**的顶限将提高至**基本存款的四倍**
- 住宅房地产税的**免利息财路(GIRO)分期付款计划**将延长至**24个月**，让符合条件的65岁及以上退休人士受惠



扫描QR码，
了解您可获得的补助金额

go.gov.sg/sfyb2024



以上信息于2024年2月16日更新