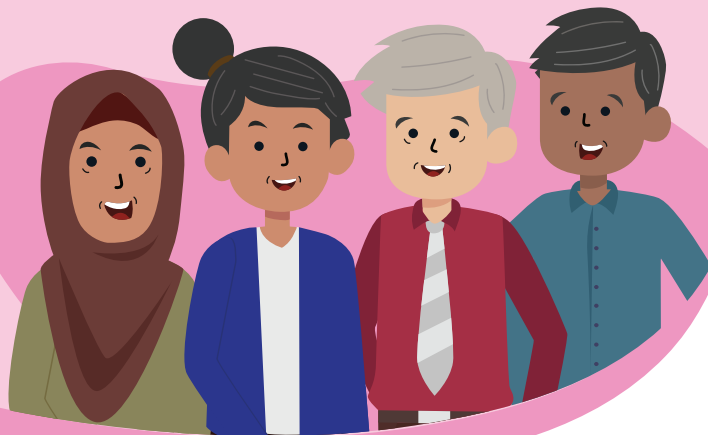


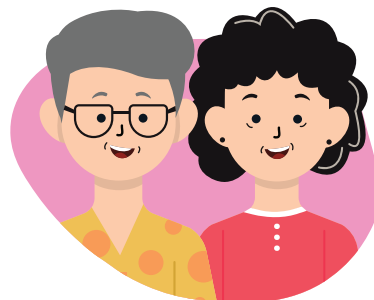
共同前进配套

在1973年或之前出生的国人都可受惠



总值82亿元的配套

将帮助国人满足
退休与医疗保健需求



160万名国人

包括属于建国和立国一代的
年长者都将受惠

就业储蓄花红 (从2025年3月起)

- 正在工作并且月入不超过6000元的国人，每年可在公积金退休或特别户头中收到**400元至1000元**的花红

退休储蓄花红 (2024年12月)

- 公积金退休存款低于2023年退休户头基本存款 (9万9400元) 的国人，将在公积金退休或特别户头中收到一笔**1000元至1500元**的花红

保健储蓄花红 (2024年12月)

- 符合条件的国人将获得一笔**750元至1500元**的公积金保健储蓄花红

注：可获得的援助金额将取决于个人或家庭的合格条件。



扫描QR码，
了解您可获得的补助金额

go.gov.sg/sfyb2024



以上信息于2024年2月16日更新